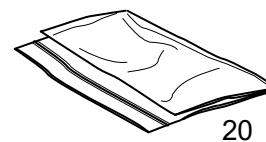
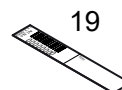
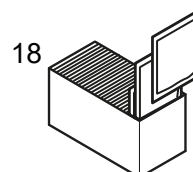
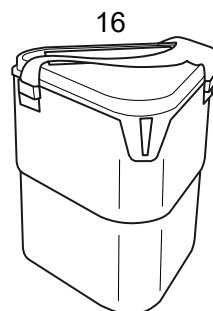
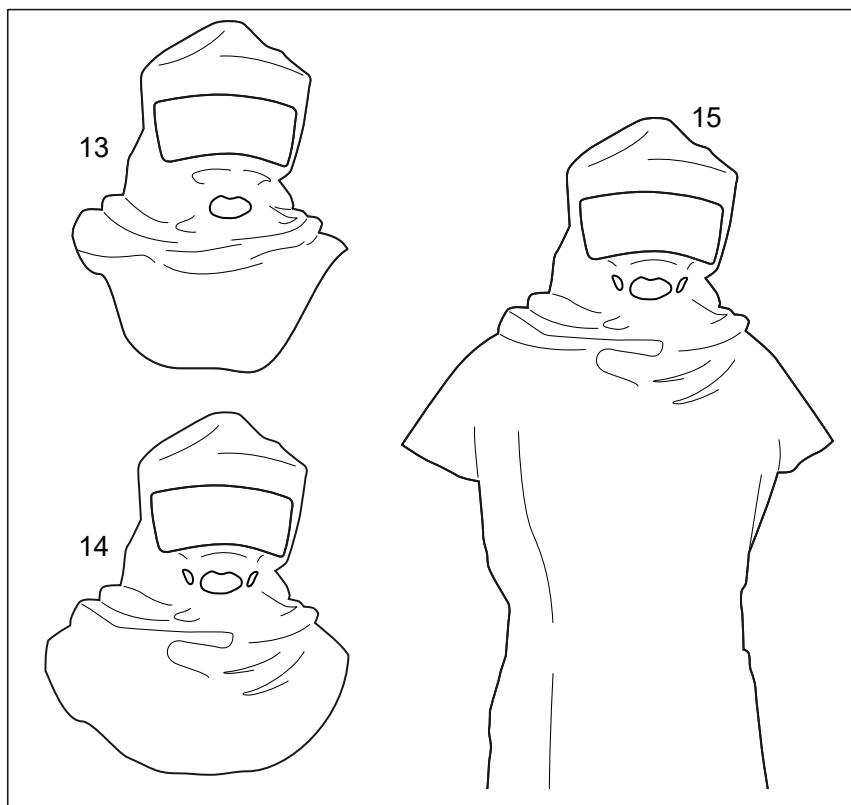
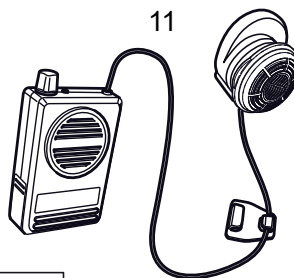
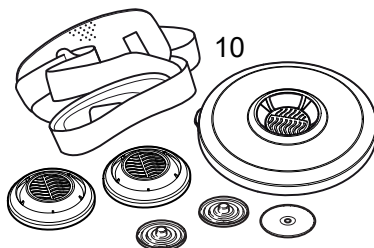
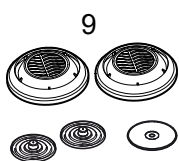
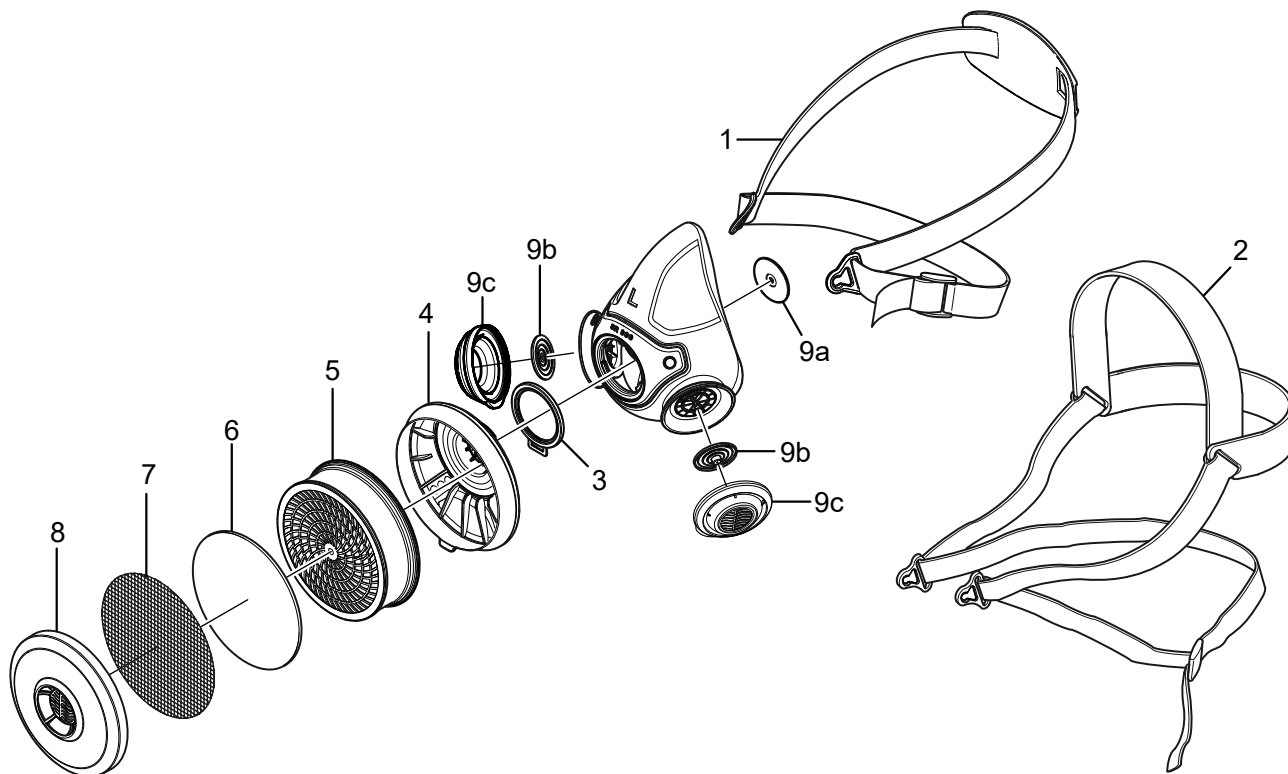


SR 900

PL

Części zamienne / Akcesoria



Nr.	Część	Nr. zamówienia
1.	Mocowanie głowy, z pojedynczym paskiem	R01-3020
2.	Mocowanie głowy, z podwójnym paskiem	R01-3021
3.	Uszczelka	R01-3004
4.	Oprawa filtra	R01-3003
5.	Filtr cząstek stałych P3 R, SR 510	H02-1312
	Filtr przeciwigazowy	
	A1, SR 217	H02-2512
	A2, SR 218	H02-2012
	A2AX, SR 298	H02-2412
	ABE1, SR 315	H02-3212
	A2B2E1, SR 294	H02-3312
	K1, SR 316	H02-4212
	K2, SR 295	H02-4312
	ABEK1, SR 297	H02-5312
	Filtr łączony ABEK1-Hg-P3 R, SR 299-2	H02-6512
6.	Filtr wstępny, SR 221	H02-0312
7.	Tarcza z siatki stalowej, SR 336	T01-2001
8.	Oprawa filtra wstępnego	R01-0605
9.	Zestaw membran SR 369	R01-2014
9a.	Membrana wdechowa x1	-
9b.	Membrany wydechowe x2	-
9c.	Zaślepki ochronne x2	-
10.	Zestaw serwisowy	R01-3022
1.	Nagłowie, z pojedynczym paskiem	
9.	Zestaw membran SR 369	
8.	Oprawa filtra wstępnego	
11.	Wzmacniacz głosu SR 324	T01-1217
12.	Adapter testowy SR 328	T01-1202
13.	Kaptur ochronny, Tyvek®, SR 64	H09-0301
14.	Kaptur ochronny, PVC, SR 345	H09-1012
15.	Kaptur ochronny, PVC, SR 346	H09-1112
16.	Pojemnik do przechowywania SR 230	H09-3012
17.	Torba do przechowywania SR 339	H09-0112
18.	Chusteczki czyszczące SR 5226, pudełko 50 szt.	H09-0401
19.	Identyfikator	R09-0101
20.	Torba do przechowywania, 50x	R01-0607